

**PROJEKTOWANIE  
ARCHITEKTONICZNO KONSTRUKCYJNE  
I OBSŁUGA INWESTYCJI**

mgr inż. Magdalena Gołąb  
Al. Jana Pawła II 13  
22-200 Włodawa  
tel. 501 401 061  
e-mail: mgolab.biuro@gmail.com

**PROJEKT ARCHITEKTONICZNO-BUDOWLANY**

**NAZWA ZAMIERZENIA BUDOWLANEGO:** BUDOWA OBIEKTU MAŁEJ ARCHITEKTURY - PLACU ZABAW W MSC. WYRYKI-ADAMPOL W RAMACH INWESTYCJI PN. „ROZWÓJ OGÓLNODOSTĘPNEJ INFRASTRUKTURY REKREACYJNEJ W MIEJSCOWOŚCI WYRYKI-ADAMPOL”

**KATEGORIA OBIEKTU BUDOWLANEGO:** VIII

**ADRES INWESTYCJI:**

JEDNOSTKA EWIDENCYJNA: **GMINA WYRYKI 061908\_2**

OBRĘB EWIDENCYJNY: **WYRYKI 0010**

NR EWIDENCYJNY DZIAŁKI: **2226/2**

IDENTYFIKATOR DZIAŁKI EWIDENCYJNEJ: **061908\_2.0010.2226/2**

**INWESTOR:**

GMINA WYRYKI

WYRYKI - POŁÓD 154

22-205 WYRYKI

PROJEKTANT				
ZAKRES I SPECJALNOŚĆ	FUNKCJA	IMIĘ I NAZWISKO	NUMER UPRAWNIENI	PIECZEĆ I PODPIS
KONSTRUKCYJNO-BUDOWLANA	PROJEKTANT	mgr inż. Mateusz Gołąb	LUB/0003/PBKb/20	

Włodawa, 25 maja 2023r.

---

# SPIS ZAWARTOŚCI PROJEKTU ARCHITEKTONICZNO-BUDOWLANEGO:

## 1. CZĘŚĆ FORMALNA

1.1. STRONA TYTUŁOWA.....	1
1.2. SPIS ZAWARTOŚCI PROJEKTU ARCHITEKTONICZNO-BUDOWLANEGO.....	2
1.3. OŚWIADCZENIE PROJEKTANTA.....	3

## 2. PROJEKT ARCHITEKTONICZNO-BUDOWLANY – CZĘŚĆ OPISOWA


2.1. RODZAJ I KATEGORIA OBIEKTU BUDOWLANEGO.....	4
2.2. ZAMIERZONY SPOSÓB UŻYTKOWANIA ORAZ PROGRAM UŻYTKOWY OBIEKTU BUDOWLANEGO.....	5
2.3. OPIS TECHNICZNY PROJEKTOWANYCH URZĄDZEŃ DO ZAGOSPODAROWANIA PLACU ZABAW.....	6

**PROJEKTOWANIE  
ARCHITEKTONICZNO-KONSTRUKCYJNE  
I OBSŁUGA INWESTYCJI**

mgr inż. Mateusz Gołąb  
Al. Jana Pawła II 13  
22-200 Włodawa  
tel. 515 867 796  
e-mail: mgolab.biuro@gmail.com

## OŚWIADCZENIE PROJEKTANTA

Na podstawie art. 34 ust. 3d pkt 3 ustawy z dnia 7 lipca 1994 r. – Prawo budowlane niniejszym oświadczam, że **projekt architektoniczno-budowlany** dotyczący budowy **obiektu małej architektury (placu zabaw)** lokalizowanego w **msc. Wyryki, gm. Wyryki** na działce nr ewid. **2226/2, obręb Wyryki 0010** został sporządzony zgodnie z obowiązującymi przepisami oraz zasadami wiedzy technicznej.

ZAKRES I SPECJALNOŚĆ	FUNKCJA	IMIĘ I NAZWISKO	NUMER UPRAWNIENI	PIECZĘĆ I PODPIS
KONSTRUKCYJNO-BUDOWLANA	PROJEKTANT	mgr inż. Mateusz Gołąb	LUB/0003/PBKb/20	

Włodawa, 25 maja 2023r.

---

# OPIS TECHNICZNY

## DO PROJEKTU ARCHITEKTONICZNO-BUDOWLANEGO OBIEKTU MAŁEJ ARCHITEKTURY - PLACU ZABAW

### 1. RODZAJ I KATEGORIA OBIEKTU BUDOWLANEGO

RODZAJ OBIEKTU BUDOWLANEGO: **OBIEKT MAŁEJ ARCHITEKTURY – PLAC ZABAW**

KATEGORIA OBIEKTU BUDOWLANEGO: **VIII**

### 2. ZAMIERZONY SPOSÓB UŻYTKOWANIA ORAZ PROGRAM UŻYTKOWY OBIEKTU BUDOWLANEGO

Przedmiotem opracowania jest zagospodarowanie terenu usług publicznych na potrzeby rekreacji w msc. Wyryki, gm. Wyryki, na dz. nr ewid. 2226/2.

Przedmiotowa inwestycja będzie obejmowała budowę obiektu małej architektury - placu zabaw z wykorzystaniem trawiastej nawierzchni amortyzującej upadek dla urządzeń zabawowych wymagających stref bezpieczeństwa, ustawianych na betonowych prefabrykowanych fundamentach z zachowaniem stref oddziaływania od linii rozgraniczających ulicę oraz okna pomieszczeń przeznaczonych na pobyt ludzi zgodnie z Rozporządzeniem Ministra Infrastruktury z dnia 12 kwietnia 2002 r. w sprawie warunków technicznych, jakim powinny odpowiadać budynki i ich usytuowanie (z późn. zm.) w msc. Wyryki, gm. Wyryki, na dz. nr ewid. 2226/2.

Celem opracowania jest spełnienie obowiązujących norm, zapewnienie normatywnych parametrów usytuowania i właściwego montażu urządzeń zabawowych oraz dostosowanie placu zabaw do obowiązujących przepisów funkcjonalnych oraz użytkowych poprzez wydzielenie i zaprojektowanie urządzeń do zabawy i rekreacji z zachowaniem odpowiednich stref bezpieczeństwa oraz normatywnych odległości wymaganych rozporządzeniem WT oraz odrębnymi przepisami.



## 2.1.ZESTAWIENIE PROJEKTOWANYCH URZĄDZEŃ PLACU ZABAW

L.P.	NAZWA URZĄDZENIA	JEDNOSTKA MIARY	ILOŚĆ
1	ZJAZD LINOWY PODWÓJNY (METAL LUX HDPE)	KPL.	1
2	ZESTAW DO SIATKÓWKI (ALUMINIUM)	KPL.	1
3	REGULAMIN (METAL)	KPL.	1
4	STOJAK NA ROWERY (METAL)	KPL.	1
5	STÓŁ Z ŁAWKAMI (METAL, DREWNO LIŚCIASTE)	KPL.	2
6	KOSZE DO SEGREGACJI (METAL, DREWNO LIŚCIASTE)	KPL.	2
7	STÓŁ DO PING PONGA (BETON, ALUMINIUM, STAL)	KPL.	1
8	STÓŁ DO GIER PLANSZOWYCH (METAL, HDPE, PVC)	KPL.	1
9	STÓŁ DO SZACHÓW I CHIŃCZYKA (BETON, STAL, TWORZYWO SZTUCZNE)	KPL.	1
10	STÓŁ DO SZACHÓW (BETON, STAL, TWORZYWO SZTUCZNE)	KPL.	1

### Uwaga:

Powyższe urządzenia zabawowe powinny posiadać co najmniej 5 letni okres gwarancji. Materiały, substancje, a także śruby i łańcuchy i inne połączenia oraz elementy zabezpieczające wykorzystane przy produkcji i montażu urządzeń muszą posiadać ważne atesty i dopuszczenia wg Polskich Norm i warunków bezpieczeństwa. Urządzenia powinny posiadać ważne certyfikaty bezpieczeństwa wg normy PN EN-1176.

Dopuszcza się tolerancję wymiarową urządzeń do 10%.

### 3. OPIS TECHNICZNY PROJEKTOWANYCH URZĄDZEŃ DO ZAGOSPODAROWANIA PLACU ZABAW

#### 3.1. ZJAZD LINOWY (METAL LUX HDPE)



## Wymiary

Wymiary urządzenia	<b>25,00 x 5,00 m</b>
Wysokość	<b>3,00 m</b>
Maksymalna wysokość upadku	<b>1,70 m</b>
Strefa bezpieczeństwa	<b>27,00 x 6,00 m</b>

Urządzenie wykonane zgodnie z normą: PN-EN 1176:1-2009.

### 3.2.ZESTAW DO SIATKÓWKI (ALUMINIUM)

#### Zestaw do siatkówki

##### Specyfikacja:

Wysokość słupków – 3 m;

Aluminiowy profil owalny 120 x 100 mm;

Słupki mocowane w tulejach;

Komplet składa się z dwóch słupków, jeden z napinaczem śrubowym siatki, drugi z elementami zaczepowymi siatki oraz siatka z antenkami.

Urządzenie wykonane zgodnie z normą: PN-EN 1176:1-2009.

### 3.3. REGULAMIN (METAL)



#### DANE TECHNICZNE:



0,50 x 0,10 m

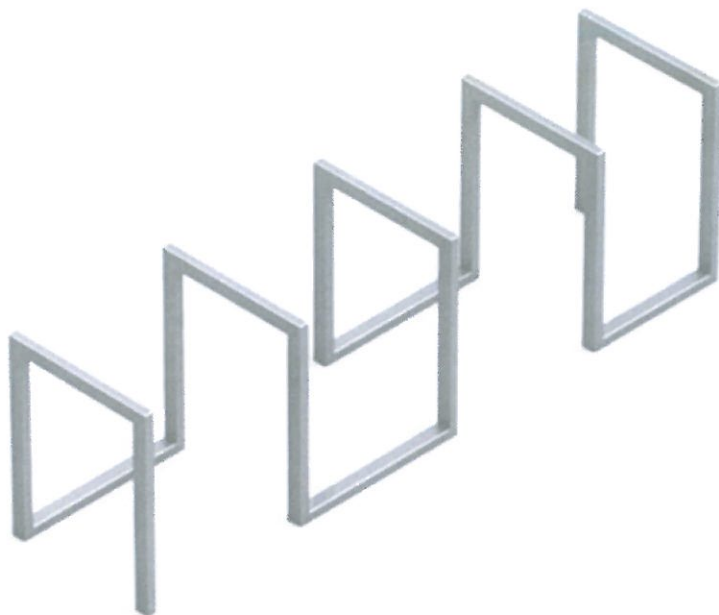


1,80 m

Urządzenie wykonane zgodnie z normą: PN-EN 1176:1-2009.



### 3.4. STOJAK NA ROWERY (METAL)



#### DANE TECHNICZNE:



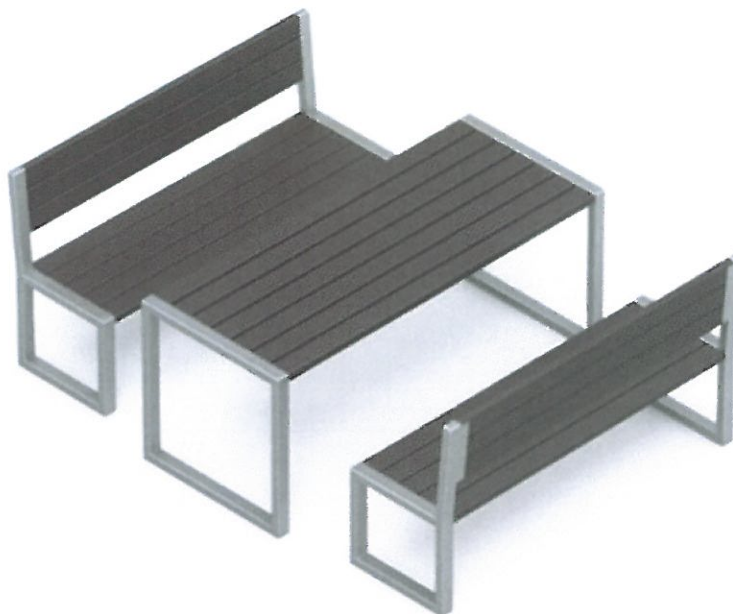
2,67 x 0,64 m



0,80 m

Urządzenie wykonane zgodnie z normą: PN-EN 1176:1-2009.

### 3.5. STÓŁ Z ŁAWKAMI (METAL, DREWNO LIŚCIASTE)



#### DANE TECHNICZNE:



2,45 x 1,80 m



0,90 m

Urządzenie wykonane zgodnie z normą: PN-EN 1176:1-2009.

### 3.6. KOSZE DO SEGREGACJI (METAL, DREWNO LIŚCIASTE)



#### DANE TECHNICZNE:



1,58 x 0,70 m

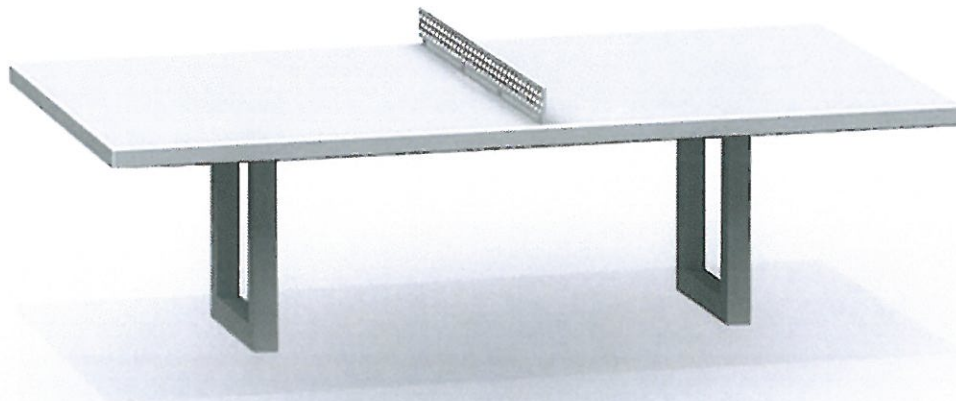


0,70 m

Urządzenie wykonane zgodnie z normą: PN-EN 1176:1-2009.

### 3.7. STÓŁ DO PING PONGA (BETON, ALUMINIUM, STAL)

## Stół do tenisa betonowy



#### Specyfikacja:

Blat o grubości **80mm** z kruszywem ozdobnym wykonany z wibrowanego betonu, powierzchnia szlifowana i malowana lakierami, które zapewniają dużą odporność na warunki atmosferyczne.

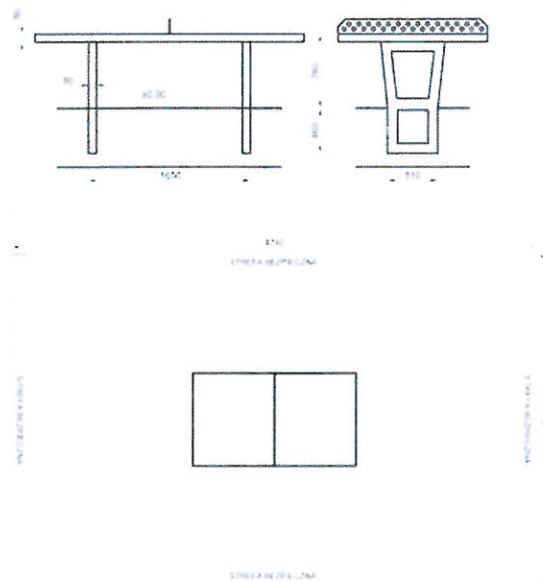
Ze względu na bezpieczeństwo użytkowania obrzeża stołu okala zaokrąglony profil aluminiowy.

Siatka z blachy stalowej o grubości **5mm**, ocynkowana i mocowana w sposób uniemożliwiający jej kradzież.

Wszystkie elementy metalowe ocynkowane metodą ogniową.

Stół odznacza się wysoką odpornością na warunki atmosferyczne, oraz uszkodzenia mechaniczne.

Wymiary: 274cm x 152cm, wysokość 76cm.



Urządzenie wykonane zgodnie z normą: PN-EN 1176:1-2009.

### 3.8. STÓŁ DO GIER PLANSZOWYCH (METAL, HDPE, PVC)

#### Stolik do gier planszowych



#### Specyfikacja:

konstrukcja stalowa;  
zabezpieczona podkładem cynkowym + malowany proszkowo;  
siedziska - płyta HDPE;  
blat do gry 50x50cm - płyta HDPE;  
plansze do gry 40x40cm + naklejka z filtrem UV.

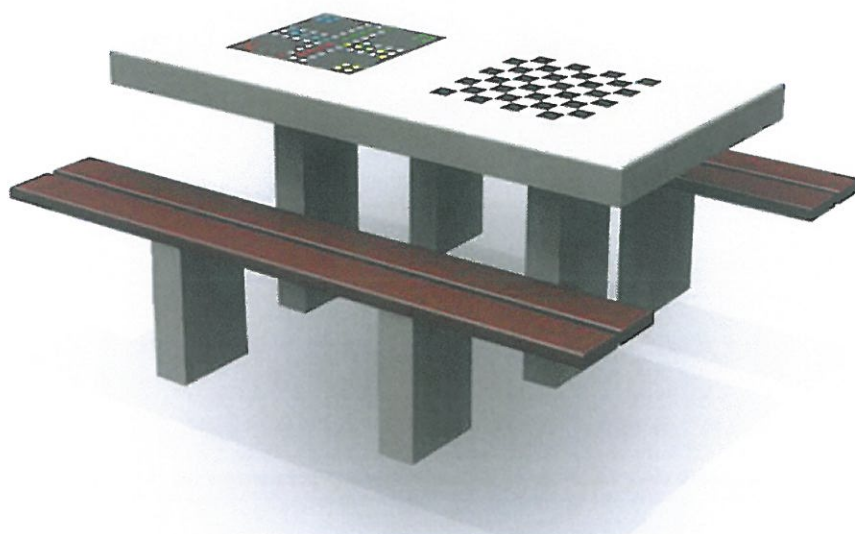
#### Plansze do gry w komplecie:

Szachy, Chińczyk i Młynek

Urządzenie wykonane zgodnie z normą: PN-EN 1176:1-2009.

### 3.9. STÓŁ DO SZACHÓW I CHIŃCZYKA (BETON, STAL, TWORZYWO SZTUCZNE)

#### Stół do gry w szachy i chińczyka



Stół betonowy do gry w szachy i chińczyka.

Konstrukcja wykonana z betonu wibrowanego, zbrojonego drutem 8mm.

Błat z kruszywem ozdobnym o wymiarach 170cm x 85cm i grubości 80mm wykonany z wibrowanego betonu.

Powierzchnia szlifowana i malowana lakierami, które zapewniają dużą odporność na warunki atmosferyczne. Plansza do gry granitowa. Siedziska z tworzywa sztucznego.

Wszystkie elementy metalowe ocynkowane metodą ogniową.

Stół odznacza się wysoką odpornością na warunki atmosferyczne, oraz uszkodzenia mechaniczne.

Prefabrykaty betonowe ułatwiają montaż w komplecie.

**Stoły produkowane są w dwóch typach:**

1. Do wkopania:

stosuje się je na podłożu miękkim (trawa, ziemia itp.).

2. Do postawienia:

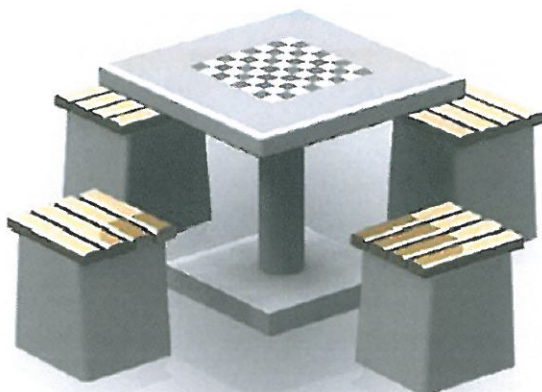
zalecane, gdy podłoże nie pozwala na wkopanie (beton, asfalt itp.).

Urządzenie wykonane zgodnie z normą: PN-EN 1176:1-2009.



### 3.10. STÓŁ DO SZACHÓW (BETON, STAL, TWORZYWO SZTUCZNE)

#### Stół do gry w szachy z czterema siedziskami



#### Specyfikacja:

Stół betonowy do gry w szachy odznacza się wysoką odpornością na warunki atmosferyczne, oraz uszkodzenia mechaniczne.

Konstrukcja wykonana z betonu wibrowanego, zbrojonego drutem 8mm.

Błat z kruszywem ozdobnym o wymiarach 85cm x 85cm i grubości 80mm wykonany z wibrowanego betonu.

Powierzchnia szlifowana i malowana lakierami, które zapewniają dużą odporność na warunki atmosferyczne.

Ze względu na bezpieczeństwo użytkowania obrzeża stołu okala zaokrąglony profil aluminiowy.

Plansza do gry granitowa.

Siedziska z tworzywa sztucznego.

Wszystkie elementy metalowe ocynkowane metodą ogniową.

W komplecie prefabrykaty betonowe ułatwiające montaż.

Wymiar zewnętrzny: 180cm x 180cm.

#### Stoły produkowane są w dwóch typach:

1. Do wkopania:

stosuje się je na podłożu miękkim (trawa, ziemia itp.).

2. Do postawienia:

zalecane, gdy podłoże nie pozwala na wkopanie (beton, asfalt itp.).

Urządzenie wykonane zgodnie z normą: PN-EN 1176:1-2009.

**Uwagi końcowe:**

Materiały budowlane powinny posiadać wymagane atesty i odpowiadać odpowiednim normom. Roboty budowlane i rzemieślnicze wykonać zgodnie z zasadami sztuki budowlanej oraz obowiązującymi normami.

Obiekt należy wykonać według załączonego projektu budowlanego. Do wykonania prac budowlanych należy zatrudnić osoby posiadające odpowiednie kwalifikacje i uprawnienia zawodowe. Przy pracach budowlanych należy przestrzegać przepisów BHP.

**Uwaga:**

Niniejsze opracowanie projektowe jest chronione przez obowiązujące przepisy dotyczące praw autorskich. Kopiowanie i powielanie niniejszego opracowania bez zgody autora jest zabronione.

Opracował:

*[Signature]*  
mgr inż. Marcin Górecki  
Upoważnienie do projektowania i kierowania robotami budowlanymi  
bez ograniczeń w zakresie konstrukcji  
Nr upraw. 12010307000001  
Urząd. 12010307000001